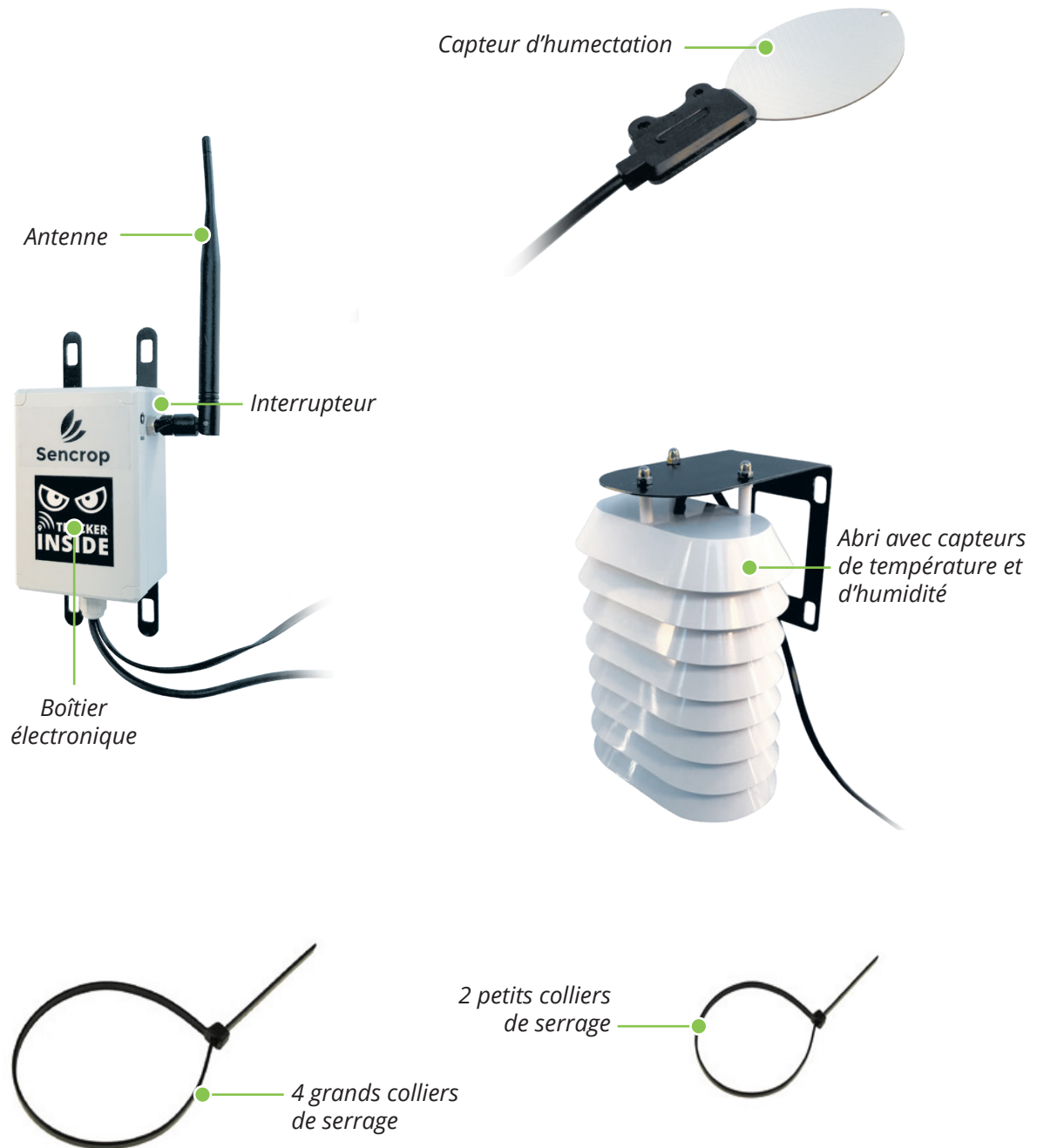


# Leafcrop

Capteur connecté



# Caractéristiques techniques

Mesures		
<b>Capteur d'humectation</b>	Mécanisme	Capteur capacitif
	Plage de température de fonctionnement	-20 - +60 °C
	Plage de mesure	320 - 1000mV
	Précision	Délai moyen 10 min
	Résolution	1mv
<b>Température et hygrométrie</b>	Mécanisme	3 capteurs numériques
	Plage de température	-40 °C to / à +125 °C
	Plage d'humidité relative	0 % to / à 100 %
	Précision en température	± 0.2 °C typ. / ± 0.3 °C max. (-40 °C à +90 °C)
	Précision en hygrométrie	± 2 % typ. / ± 3 % max. de 0 °C à 80°C (0 % HR à 100 % HR)
Caractéristiques mécaniques		
<b>Capteur d'humectation</b>	Longueur de câble	5m
<b>Abri météo</b>	Matériau	ASA
	Longueur de câble	2,5m
<b>Platine support</b>	Matériau	Acier inoxydable
Général		
<b>Batterie</b>	Pile	Lithium-Chlorure de Thionyle capacité 19 Ah - 3,6 V
	Plage de température	-60°C à +85°C
<b>Autres capteurs</b>	Accéléromètre	
	GPS	
<b>Communication</b>	Réseau	Sigfox (868 MHz)
	Envoi des données	Toutes les 15 minutes

